



Earth View 3D

Earth View 3D

View Earth Maps

Open >



Les plus lus



Les baskets les plus vendues de tous les temps - les 6 modèles incontournables



Les solutions de stockage les plus demandées dans le secteur industriel

Offres & Conseils

Accueil > Offres & Conseils > La Métamorphose du Port Autonome de Douala
06/12/2023

La Métamorphose du Port Autonome de Douala

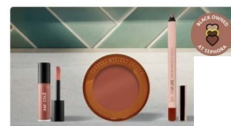
Partager sur Facebook

Au fil des années, la modernisation du Port Autonome de Douala n'a pas seulement profité au Cameroun, mais elle a également affirmé sa position en tant que maillon crucial pour toute la région de l'Afrique Centrale



Raccomandato per te

Recommandé par Outbrain



Buy Online & Pickup In-Store - Dior At SEPHORA®
LVMH: Sephora

Suivez nous



Sponsored by: Neapresso
Savor the season with limited edition blends



Black Friday MosaLingua : accès à vie et 97% de remise pour toutes les langues

Douala, transformée en la porte d'entrée et de sortie des marchandises, joue un rôle stratégique pour les États enclavés de la région, tels que le Tchad et la République centrafricaine, ainsi que pour ceux qui ne disposent pas de ports en eaux profondes, comme les deux Congos et la Guinée équatoriale.

Au cours de ces dernières années, le port de Douala a connu une poussée extraordinaire de ses revenus liés aux impôts, grâce à la sécurisation mise en place par l'entreprise Portsec SA. Plusieurs raisons expliquent cette croissance exponentielle

Un Maillon Critique pour l'Afrique Centrale

Tout d'abord, des outils de contrôle de dernière génération ont été mis en place. Portsec SA a introduit des outils d'intelligence artificielle uniques pour surveiller les conteneurs, ainsi que des scanners et des pesées de camions aux entrées et aux sorties du port.

Chaque paiement de taxe est désormais dématérialisé, éradiquant ainsi la petite corruption qui a souvent affecté les pays africains. Cette mesure est saluée par les usagers du port, mais dénoncée par des individus corrompus, que ce soit sur les réseaux sociaux ou dans certains médias. De plus, Portsec a érigé une barrière de plus de 10 km pour protéger l'entrée du port. Auparavant, n'importe qui pouvait entrer et sortir sans contrôle. Aujourd'hui, l'accès se fait à travers des portes biométriques et sécurisées. Des centaines d'employés ont été recrutés, formés et bien rémunérés pour assurer la sécurité des installations portuaires. Sans oublier les caméras diurnes, nocturnes et thermiques qui renforcent davantage la sécurité du port.

Une Croissance Exponentielle des Revenus de l'État

En fin de compte, le coût des installations et de la construction sécuritaire du port a déjà été amorti grâce aux améliorations apportées: plus de vols, plus de corruption, et des revenus en augmentation drastique. Cela a permis au gouvernement camerounais de poursuivre le développement du pays, avec de nouvelles routes, des hôpitaux et des écoles.

Les habitants de Douala ont directement ressenti les avantages de cette transformation, avec de nouvelles opportunités d'emploi générées par l'expansion et la modernisation des installations portuaires. De plus, la croissance économique qui en découle a contribué à améliorer la qualité de vie dans la ville, permettant des investissements dans les infrastructures urbaines, l'éducation et les services de santé.

Cette étape dans la modernisation du port ne garantit pas seulement un flux efficace de marchandises, mais elle contribue également de manière significative à la croissance économique et au bien-être de la population. La vision audacieuse du gouvernement laisse un héritage positif, démontrant que l'investissement dans la sécurité et la technologie peut être la clé du progrès durable d'une nation



Maintenir ou mourir, il faut choisir !



Différences entre colocation et location traditionnelle : ce qu'elles sont



Les stylos personnalisables : des outils promotionnels uniques

